

# Ergebnis der Ist- und Bedarfsanalyse gemäß Förderrichtlinie Bayern

Gemeinde Vilshofen  
Versorgungsgebiet/e Waizenbach-Linda-Hitzling-Algerting-Hochstraße  
Datum 26.06.2014

## Ist-Analyse (aktuelle Versorgung)

Die Gemeinde Vilshofen hat eine Ist-Analyse durchgeführt. Die Ist-Versorgung in der Gemeinde Vilshofen wurde auf Grundlage des Breitbandatlas sowie zur Verfügung stehender Breitbandinformationen erfasst. Bei der Prüfung der kabelgebundenen Versorgung wurde ermittelt, welche Bandbreiten derzeit im Erschließungsgebiet über unterschiedliche Breitbandtechnologien möglich sind.

Eine Grundversorgung von mind. 2 Mbit/s ist teilweise gegeben. Das Ergebnis der Ist-Analyse ist in den nachfolgenden Karten dargestellt.

## Bedarfsanalyse (Versorgungsbedarf)

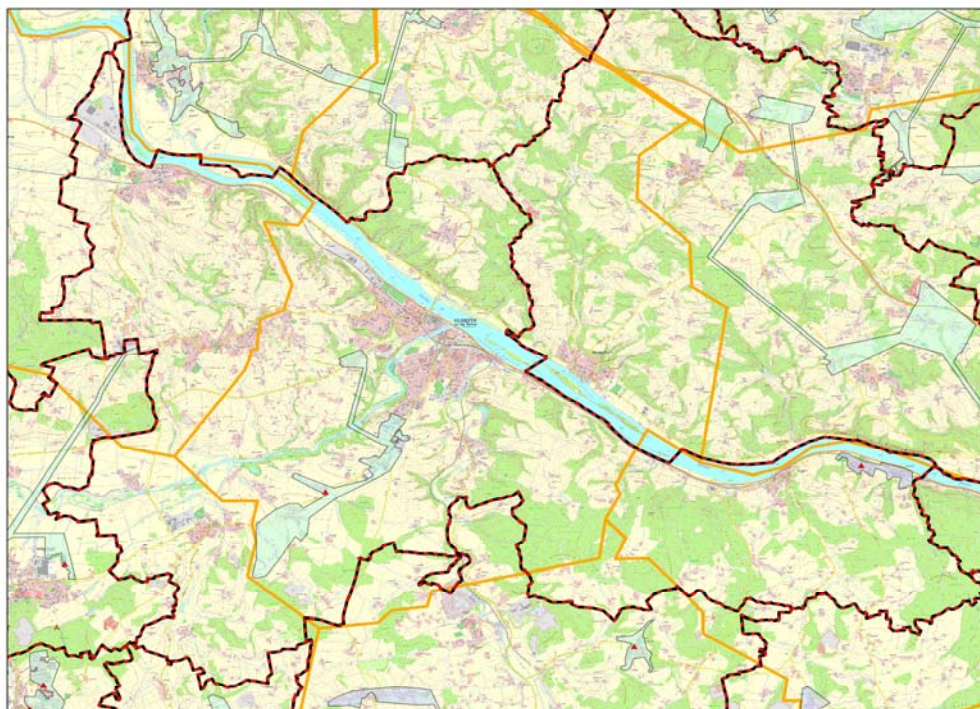
Die Gemeinde Vilshofen hat ein Erschließungsgebiet identifiziert, in dem mindestens 12 Unternehmer gemäß §2 Abs. 1 Satz 1 UStG ansässig sind. Die Unternehmer im Erschließungsgebiet wurden über die Homepage und individuell nach ihrem Breitbandbedarf befragt.

Die eingegangenen Fragebogen wurden erfasst. Die Bedarfsmeldungen mit mindestens 50 Mbit/s im Download und min. 2 Mbit/s im Upload sind in der Karte rot dargestellt. Alle übrigen Bedarfsmeldungen mit mindestens 30 Mbit/s im Download sind zahlenmäßig erfasst.

## Karte Ist- und Bedarfsanalyse

Übersicht Gemeinde Vilshofen (Kumulationsgebiete)

Stadt Vilshofen



Kumulationsgebiet

Legende

- ▲ 50 MB Unternehmen
- Kumulationsgebiet II
- Kumulationsgebiet I
- Gemeindegrenzen LRA PA
- Vorwahlbereich LKR PA

## Karte Ist- und Bedarfsanalyse

Gemeinde Vilshofen, Kumulationsgebiet Waizenbach-Linda-Hitzling-Algerting-Hochstraße

### Ist-Analyse:

Grundversorgung-Kabel (Mind. 2 Mbit/s download):	verfügbar
Grundversorgung-Funk(Mind. 2 Mbit/s download):	teilweise verfügbar
NGA-Versorgung (Mind. 25 Mbit/s download):	nicht verfügbar

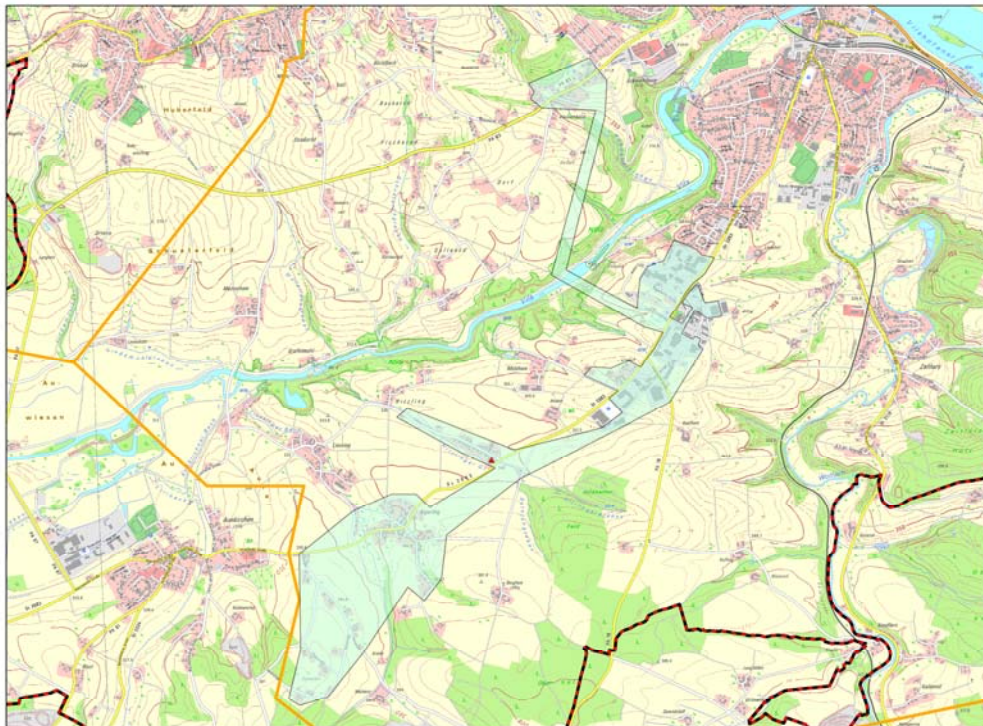
Aktuell „schwarzer Fleck der Grundversorgung“  
Aktuell „weißer Fleck der NGA-Versorgung“

### Bedarfsprognose:

Im Erschließungsgebiet haben 12 Unternehmen eine Bedarfsmeldung abgegeben. Davon liegt für 1 Unternehmen eine begründeter Versorgungsbedarf von min. 50 Mbit/s mit Download und 2 Mbit/s im Upload vor.

### Karte Erschließungsgebiet

#### Stadt Vilshofen

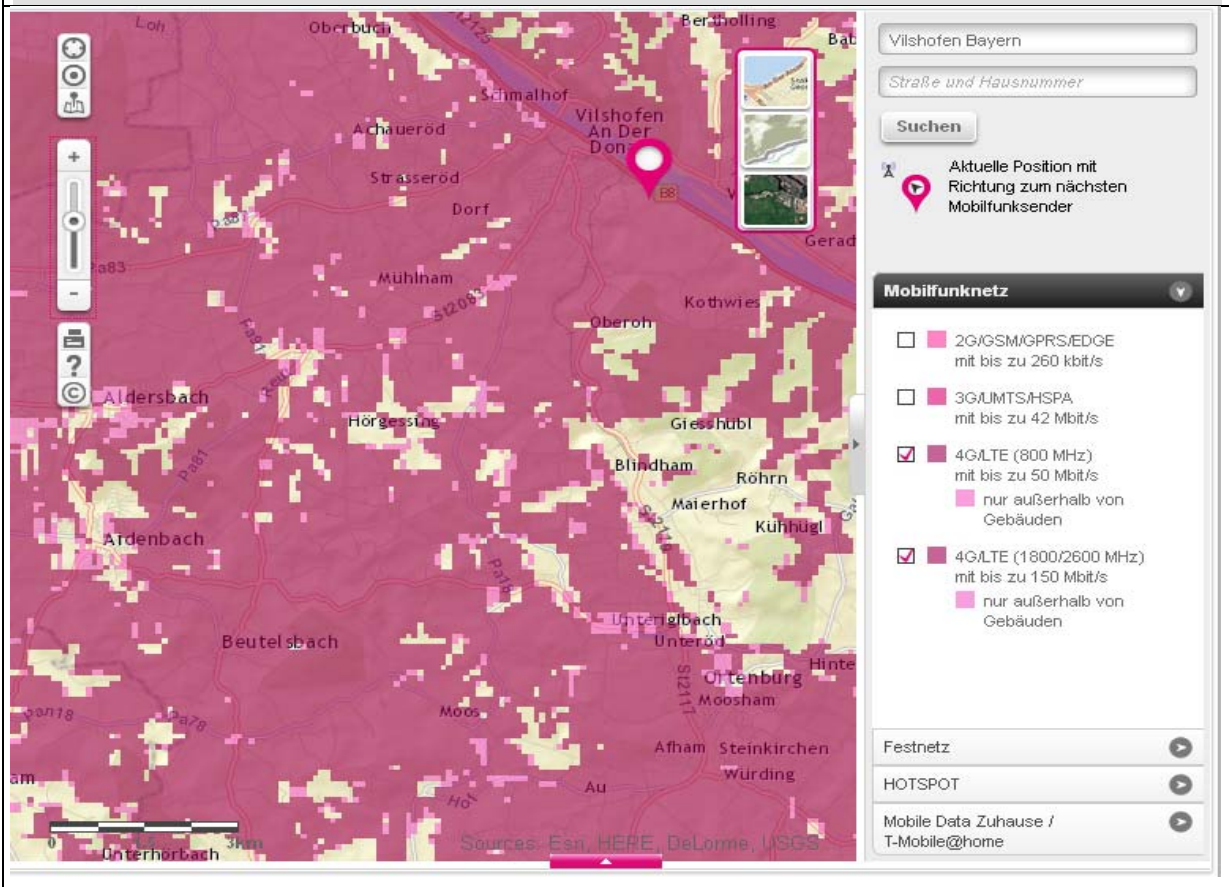


Kumulationsgebiet

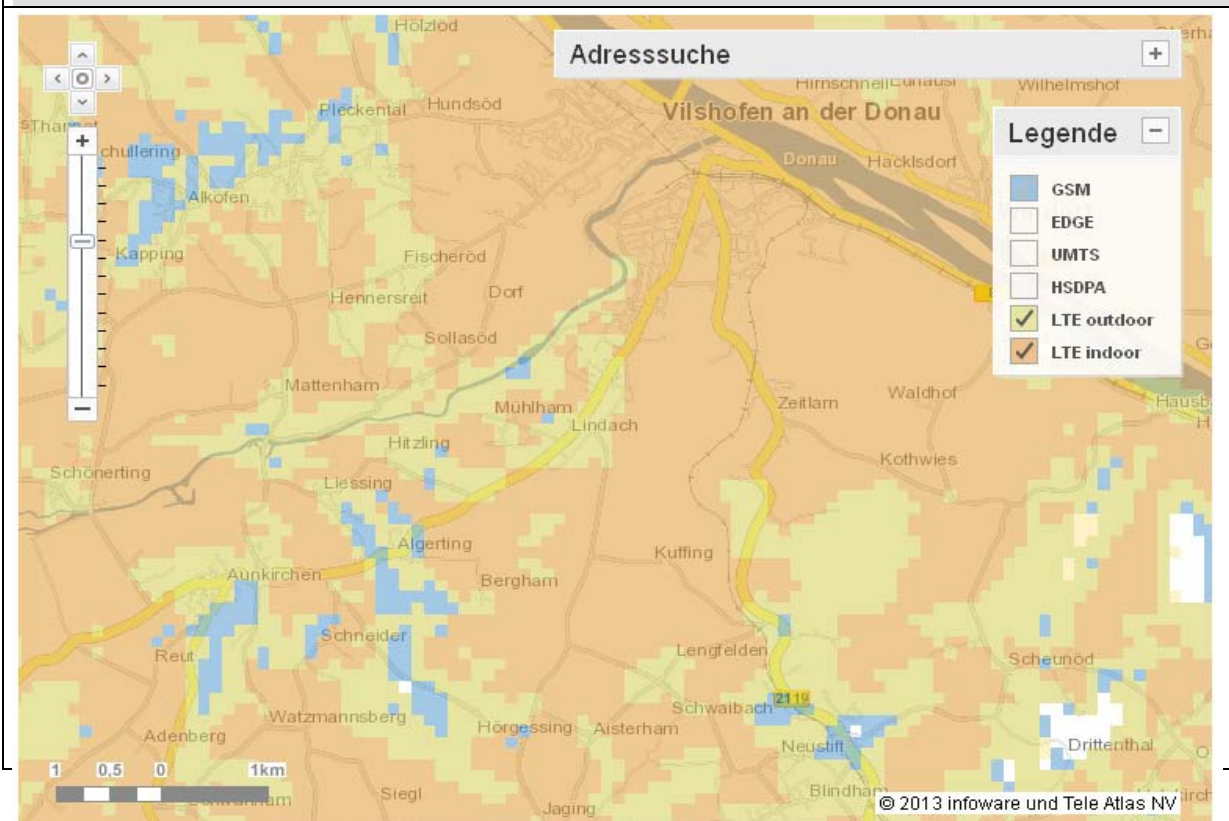
- Legende**
- ▲ 50 MB Unternehmen
  - Kumulationsgebiet I
  - Gemeindengrenzen LRA PA
  - Vorwahlbereich LKR PA

Anlage:

### Gemeinde Vilshofen, Kumulationsgebiet Waizenbach-Linda-Hitzling-Algerting-Hochstraße / LTE Telekom



### Gemeinde Vilshofen, Kumulationsgebiet Waizenbach-Linda-Hitzling-Algerting-Hochstraße / LTE Vodafone



# Gemeinde Vilshofen, Kumulationsgebiet Waizenbach-Linda-Hitzling-Algerting-Hochstraße / 2 Mbit/s Verfügbarkeit

