

Karte Ist- und Bedarfsanalyse

Gemeinde Vilshofen, Kumulationsgebiet Seestetten-Ratzing

Ist-Analyse:

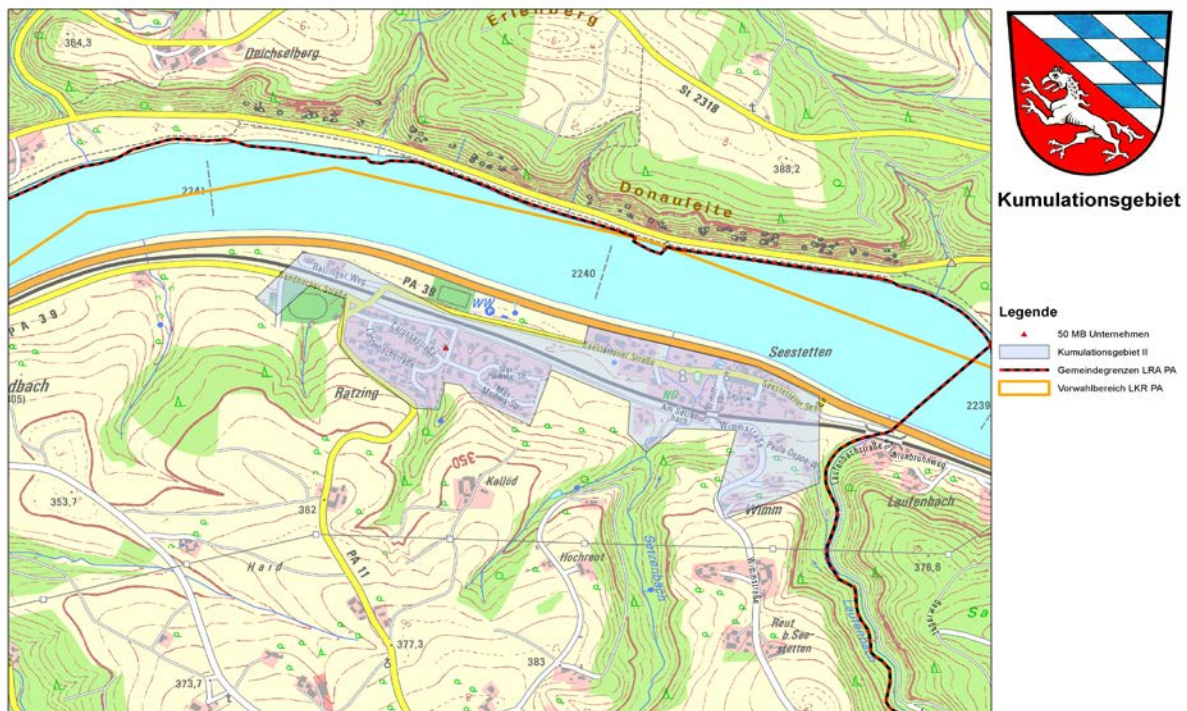
Grundversorgung-Kabel (Mind. 2 Mbit/s download):	verfügbar
Grundversorgung-Funk(Mind. 2 Mbit/s download):	teilweise verfügbar
NGA-Versorgung (Mind. 25 Mbit/s download):	nicht verfügbar
Aktuell „schwarzer Fleck der Grundversorgung“	
Aktuell „weißer Fleck der NGA-Versorgung“	

Bedarfsprognose:

Im Erschließungsgebiet haben 6 Unternehmen eine Bedarfsmeldung abgegeben.
Davon liegt für 1 Unternehmen eine begründeter Versorgungsbedarf von min. 50 Mbit/s im Download und 2 Mbit/s im Upload vor.

Karte Erschließungsgebiet

Stadt Vilshofen



Karte Ist- und Bedarfsanalyse

Gemeinde Vilshofen, Kumulationsgebiet Waizenbach-Linda-Hitzling-Algerting-Hochstraße

Ist-Analyse:

Grundversorgung-Kabel (Mind. 2 Mbit/s download):	verfügbar
Grundversorgung-Funk(Mind. 2 Mbit/s download):	teilweise verfügbar
NGA-Versorgung (Mind. 25 Mbit/s download):	nicht verfügbar

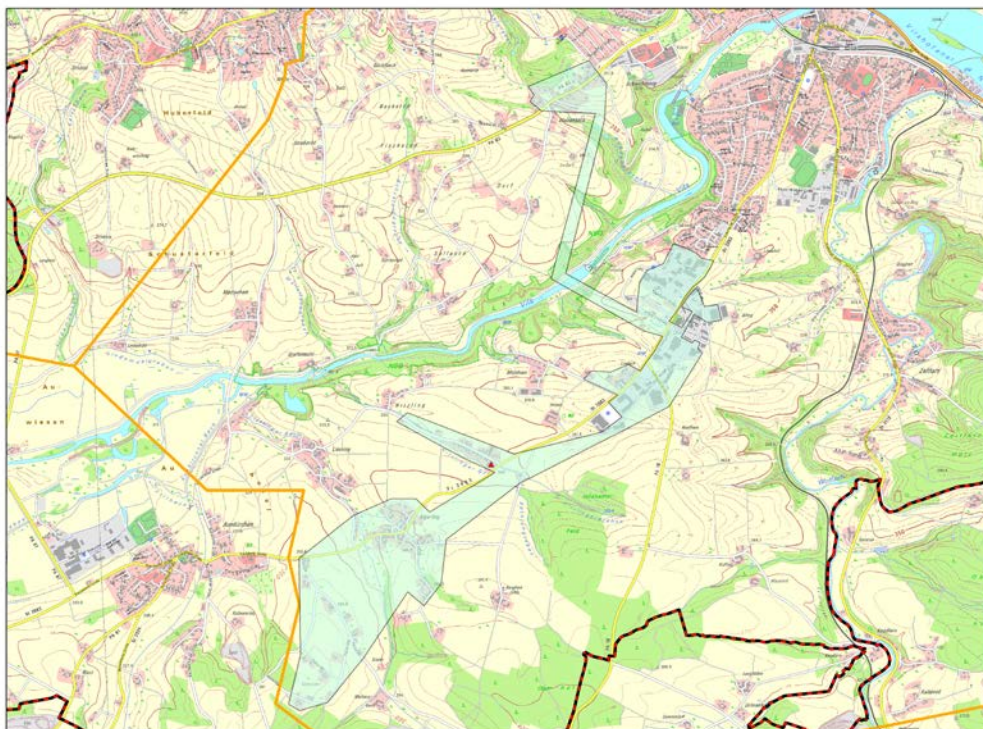
Aktuell „schwarzer Fleck der Grundversorgung“
Aktuell „weißer Fleck der NGA-Versorgung“

Bedarfsprognose:

Im Erschließungsgebiet haben 12 Unternehmen eine Bedarfsmeldung abgegeben. Davon liegt für 1 Unternehmen eine begründeter Versorgungsbedarf von min. 50 Mbit/s mit Download und 2 Mbit/s im Upload vor.

Karte Erschließungsgebiet

Stadt Vilshofen



Kumulationsgebiet

Legende

- ▲ 50 MB Unternehmen
- Kumulationsgebiet I
- Gemeindegrenzen LRA PA
- Vorwahlbereich LKR PA