

HERZLICH WILLKOMMEN ZUM TRADITIONELLEN VOLKSFEST IN VILSHOFEN AN DER DONAU

Nach zwei Jahren Zwangspause kann im August 22 endlich wieder unser traditionelles Volksfest stattfinden. Der attraktive Vergnügungspark und das vielfältige Angebot an Volksfestspezialitäten lassen das Volksfest-Herz höher schlagen. Unser neuer „Fuchsbau“ mit seinen Schmankerln, unser Weißbierzelt für unsere jungen und junggebliebenen Gäste sowie das herrlich geschmückte Festzelt der Brauerei Wolferstetter mit dem süffigen Volksfestbier und dem abwechslungsreichen Musik- und Unterhaltungsprogramm tragen vom 26. bis 31. August 2022 wieder zu einem unvergesslichen Volksfest bei. Zu den Höhepunkten zählt auch in diesem Jahr der große Festzug am Sonntag, 28. August, der am Stadtplatz startet und schließlich am Festgelände an der Kapuzinerstraße endet. Den krönenden Abschluss unseres Volksfestes bildet das Großfeuerwerk am Mittwoch, 31. August, direkt über dem Festplatz. Einladen darf ich Sie außerdem zur traditionellen Ausstellung der „Vilshofener Neuen Gruppe“ in der Rathausgalerie, die vom 25. August bis 4. September für Sie geöffnet ist. Ich freue mich darauf, Sie in unserer schönen Donaustadt begrüßen zu dürfen und wünsche Ihnen allen einen schönen Aufenthalt und unterhaltsame Stunden beim traditionellen Volksfest in Vilshofen an der Donau.



Ihr Bürgermeister
Florian Gams



Fest- programm 2022

donnerstag, 25. AUGUST

ab 19.30 Uhr: Schafkopfturnier des FC Vilshofen
Einschreibung ab 18.30 Uhr

freitag, 26. AUGUST

17.30 Uhr: Standkonzert vor dem Rathaus
17.45 Uhr: Ausmarsch zum Festplatz
Anschließen des Volksfestes: Böllerschützen
19.00 Uhr: Bieranstich und Abend der Betriebe
mit „Krach & Fürchterlich“

Weißbierzelt: **BAYERN ROCKER**

samstag, 27. AUGUST

14.00 Uhr: Wiesenbetrieb
„D'Wolfachtaler
Musikanten“ im Festzelt
19.00 Uhr:
„Die Birkldobler“ im Festzelt

Weißbierzelt:



sonntag, 28. AUGUST

11.30 Uhr: Festbetrieb im Festzelt
13.00 Uhr: Großer Festzug vom Stadtplatz
zum Festplatz, nach dem Festzug bis
zum späten Abend unterhalten
„D'Wolfachtaler Musikanten“

Weißbierzelt: **Tag der Vereine
„Krach & Fürchterlich“**

montag, 29. AUGUST

14.00 Uhr: Kindernachmittag
mit ermäßigten Preisen
15.00 Uhr: Bayerische Puppenbühne im Festzelt:
„Kasperl bei den Dinos“
„D'Wolfachtaler Musikanten“ im Festzelt
19.00 Uhr: Tag der guten Nachbarschaft mit
„Die neuen Münchsdorfer“ im Festzelt

Weißbierzelt:
Ladies Night mit



dienstag, 30. AUGUST

14.00 Uhr: Seniorennachmittag bis 17.00 Uhr
„D'Wolfachtaler Musikanten“ im Festzelt
19.00 Uhr: Abend der Vereine mit „Lederwixxa“
im Festzelt

Weißbierzelt:



mittwoch, 31. AUGUST

14.00 Uhr: Wiesenbetrieb
„D'Wolfachtaler Musikanten“ im Festzelt
19.00 Uhr: „8er Band“ im Festzelt
22.00 Uhr: Großfeuerwerk

Weißbierzelt:



VIEL SPASS AUF DEM
VILSHOFENER VOLKSFEST



MIT DEM BUS ZUM FEST

Volksfest-Fahrplan für die innerstädtischen Buslinien
der Firma Martin Pfeffer, Verkehrsunternehmen GmbH, Vilshofen

LINIE 1 Zeitlarn - Vilshofen und zurück

Hinfahrt I	Hinfahrt II
17.10 Uhr.....	18.30 Uhr.....
17.11 Uhr.....	18.31 Uhr.....
17.14 Uhr.....	18.34 Uhr.....
17.17 Uhr.....	18.37 Uhr.....
17.19 Uhr.....	18.39 Uhr.....
17.22 Uhr.....	18.42 Uhr.....
17.24 Uhr.....	18.44 Uhr.....
17.30 Uhr.....	18.50 Uhr.....

Rückfahrten täglich: 22.30/23.30 Uhr, Rückfahrt (nur Freitag und Samstag):
00.30 Uhr, Rückfahrten ab Donaupromenade - Fußgängerdurchgang B8 -
Richtung Kleintierhalle!
Fahrpreis: (einfache Fahrt pro Person) € 2,50 im Stadtgebiet, € 3,00 außerhalb.

LINIE 2 Künzing - Pleinting - Alkofen - Vilshofen und zurück

17.52 Uhr.....	19.17 Uhr.....
17.56 Uhr.....	19.21 Uhr.....
17.58 Uhr.....	19.23 Uhr.....
18.00 Uhr.....	19.25 Uhr.....
18.02 Uhr.....	19.27 Uhr.....
18.03 Uhr.....	19.28 Uhr.....
18.04 Uhr.....	19.29 Uhr.....
18.05 Uhr.....	19.30 Uhr.....
18.07 Uhr.....	19.32 Uhr.....
18.08 Uhr.....	19.33 Uhr.....
18.10 Uhr.....	19.35 Uhr.....
18.12 Uhr.....	19.37 Uhr.....
18.13 Uhr.....	19.38 Uhr.....
18.14 Uhr.....	19.39 Uhr.....
18.20 Uhr.....	19.44 Uhr.....

Rückfahrten täglich: 22.00/23.00/00.00 Uhr, Rückfahrt (nur Freitag und Samstag):
01.00 Uhr, Keine Rückfahrten nach Künzing um 22.00/23.00 Uhr, Rückfahrten
ab Donaupromenade - Fußgängerdurchgang B8 - Richtung Kleintierhalle!
Am Mittwoch entfällt wegen des Feuerwerks die erste Rückfahrt (22.00 Uhr) -
alle anderen Abfahrten normal.
Fahrpreis: (einfache Fahrt pro Person) € 4,50 ab Künzing, € 3,50 außerhalb.

LINIE 3 Ortenburg - Langenbruck - Vilshofen und zurück

18.30 Uhr.....	Ortenburg (Marktplatz)
18.35 Uhr.....	Unteriglbach (Kirche)
18.40 Uhr.....	Kettenham (Kreuzung)
18.45 Uhr.....	Langenbruck (Kreuzung)
18.49 Uhr.....	Beutelsbach (Schule)
18.53 Uhr.....	Aidenbach (Hst. Plinganser Str.)
18.55 Uhr.....	Aidenbach (Marktplatz)
18.57 Uhr.....	Aidenbach (Hermannshöhe)
18.59 Uhr.....	Aldersbach (Pfarrgarten)
19.03 Uhr.....	Schönerting (GH Eineder)
19.04 Uhr.....	Aunkirchen (Hst.)
19.05 Uhr.....	Hochstraße
19.06 Uhr.....	Algerting (Hst.)
19.07 Uhr.....	Lindach (Abzw. Mühlham)
19.08 Uhr.....	Linda
19.20 Uhr.....	Donauprom. - Fußgängerdurchgang B8 - Richtung Kleintierhalle

Rückfahrt: 23.00 Uhr bis Langenbruck, Rückfahrt: 00.00 Uhr bis Ortenburg,
Rückfahrten ab Donaupromenade - Fußgängerdurchgang B8 - Richtung Kleintier-
halle! Fahrpreis: (einfache Fahrt pro Person) € 5,00 Ortenburg - Kettenham,
€ 4,50 Beutelsbach - Langenbruck, € 4,00 Aidenbach - Aldersbach/Wifling,
€ 3,50 Abzw. Schönerting - Linda



MIT DEM BUS ZUM FEST

Volksfest-Fahrplan für die innerstädtischen Buslinien der Firma Martin Pfeffer, Verkehrsunternehmen GmbH, Vilshofen

LINIE 4 Garham - Hofkirchen - Vilshofen und zurück

Hinfahrt
 18.55 Uhr Garham (BH Umgehungsstr.)
 18.57 Uhr Garham (Ortsmitte)
 18.59 Uhr Garham/Solla
 19.00 Uhr Reitern (BH)
 19.03 Uhr Zaundorf, Hauptstr. (EC Clubheim)
 19.08 Uhr Hofkirchen (BH Marktplatz)
 19.10 Uhr Hofkirchen (Sportplatz)
 19.11 Uhr Oberschöllnach (BH)
 19.13 Uhr Hilgartsberg (BH)
 19.15 Uhr Wimhof (BH)
 19.16 Uhr Weidenhof (BH)
 19.17 Uhr Schmalhof (BH)
 19.20 Uhr Albersdorf (Dorfplatz)
 19.30 Uhr **Donauprom. - Fußgängerdurchg. B8 Richt. Kleintierhalle**

Rückfahrt: 00.00 Uhr, Rückfahrten ab Donauprom. - Fußgängerdurchgang B8 - Richtung Kleintierhalle!
Fahrtpreis: (einfache Fahrt pro Person) € 4,50 Alle Haltestellen, € 3,50 Albersdorf

LINIE 5 Seestetten - Vilshofen

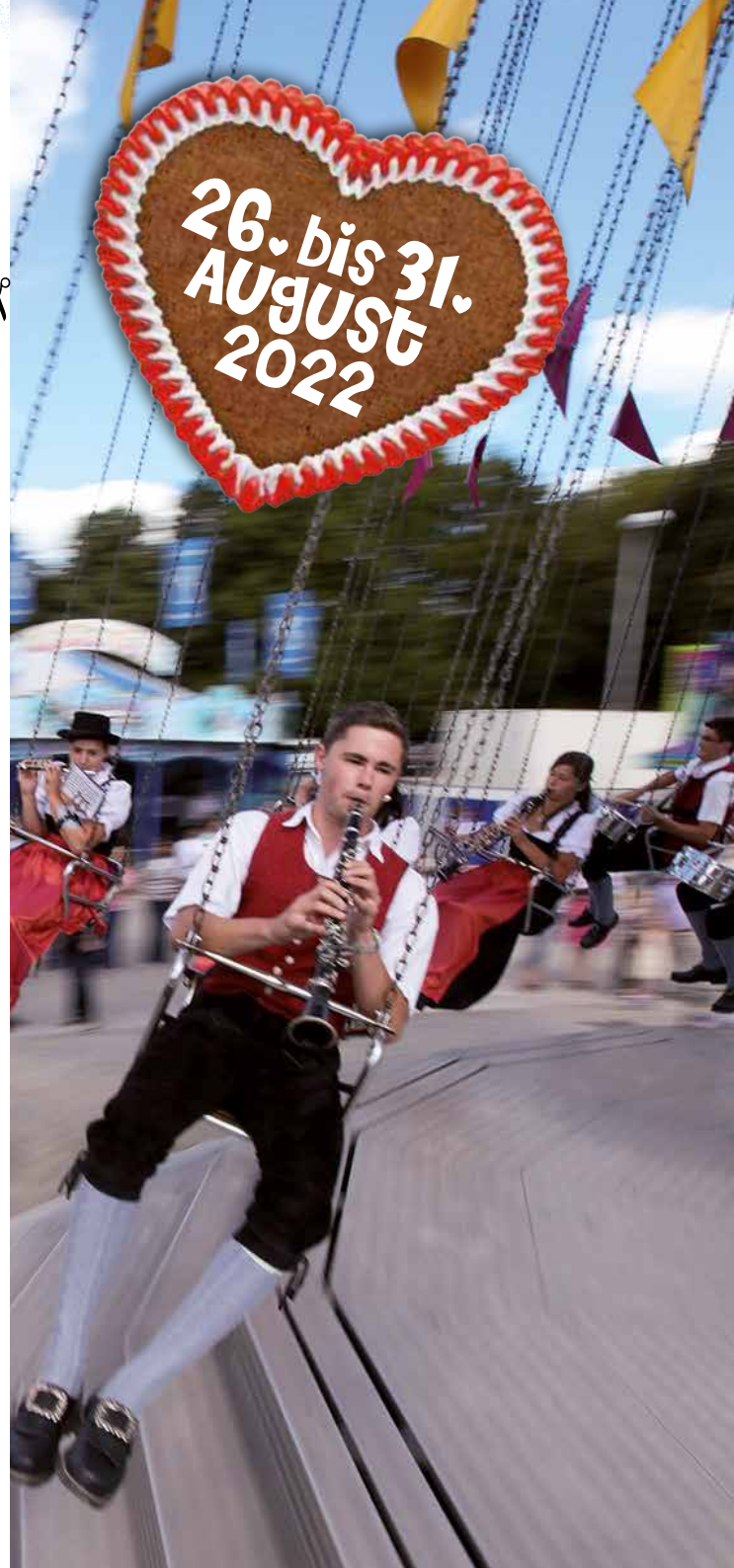
Hinfahrt
 18.20 Uhr Seestetten (Hst.)
 18.21 Uhr Ratzing (Abzw. Jägerwirth)
 18.23 Uhr Sandbach (Kirche)
 18.24 Uhr Sandbach (Bhf.)
 18.26 Uhr Sandbach (Bahnüberführung)
 18.28 Uhr Altalfern (Bahnunterführung)
 18.30 Uhr Witzling bei Vilshofen
 18.35 Uhr **Donauprom. - Fußgängerdurchg. B8 Richt. Kleintierhalle**

Rückfahrt: 1.00 Uhr
Rückfahrten ab Donauprom. - Fußg. B8 - Richtung Kleintierhalle!
Diese Linie verkehrt nur Freitag und Samstag!
Fahrtpreis: (einfache Fahrt pro Person) € 4,50 Seestetten - Sandbach, € 4,00 Altalfern - Witzling

LINIE 6 Otterskirchen/Rathsmannsdorf/Windorf - Vilshofen und zurück

Hinfahrt
 18.55 Uhr Otterskirchen
 19.05 Uhr Rathsmannsdorf (Schloss)
 19.10 Uhr Windorf (Zitzelsberger)
 19.20 Uhr Albersdorf (Dorfplatz)
 19.25 Uhr **Donauprom. - Fußgängerdurchg. B8 Richt. Kleintierhalle**

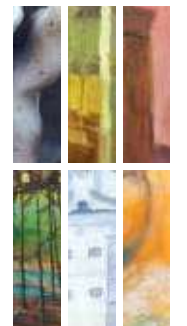
Rückfahrt: 0.00 Uhr, Rückfahrten ab Donauprom. - Fußgängerdurchgang B8 - Richtung Kleintierhalle! Diese Linie verkehrt nur Freitag und Samstag!
Fahrtpreis: (einfache Fahrt pro Person) € 4,50 Otterskirchen-Rathsmannsdorf, € 4,00 Windorf



Volksfestplatz - Rennbahngelände



VILSHOFENER NEUE GRUPPE



AUSSTELLUNG RATHAUSGALERIE
26.08. - 04.09.2022

Öffnungszeiten: Do. - So. 15.00 - 18.00 Uhr
Vernissage am Do., den 25.08.2022, Beginn: 17.00 Uhr

Tourist-Information
Stadtplatz 27
94474 Vilshofen a. d. Donau
Tel: 085 41/208-112 oder
tourismus@vilshofen.de
www.vilshofen.de

VOLKSFEST

VILSHOFEN



Am Fluss der Zeit
VILSHOFEN AN DER DONAU

erleben!
www.vilshofen.de

endlich wieder VOLKSFEST!

Viel Spaß und gute Unterhaltung!



Am Fluss der Zeit
VILSHOFEN AN DER DONAU

erleben!
www.vilshofen.de